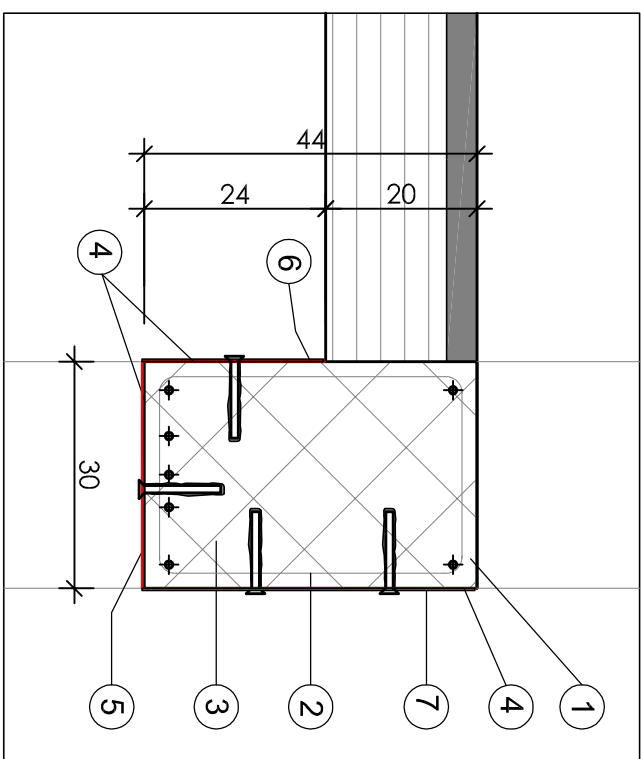







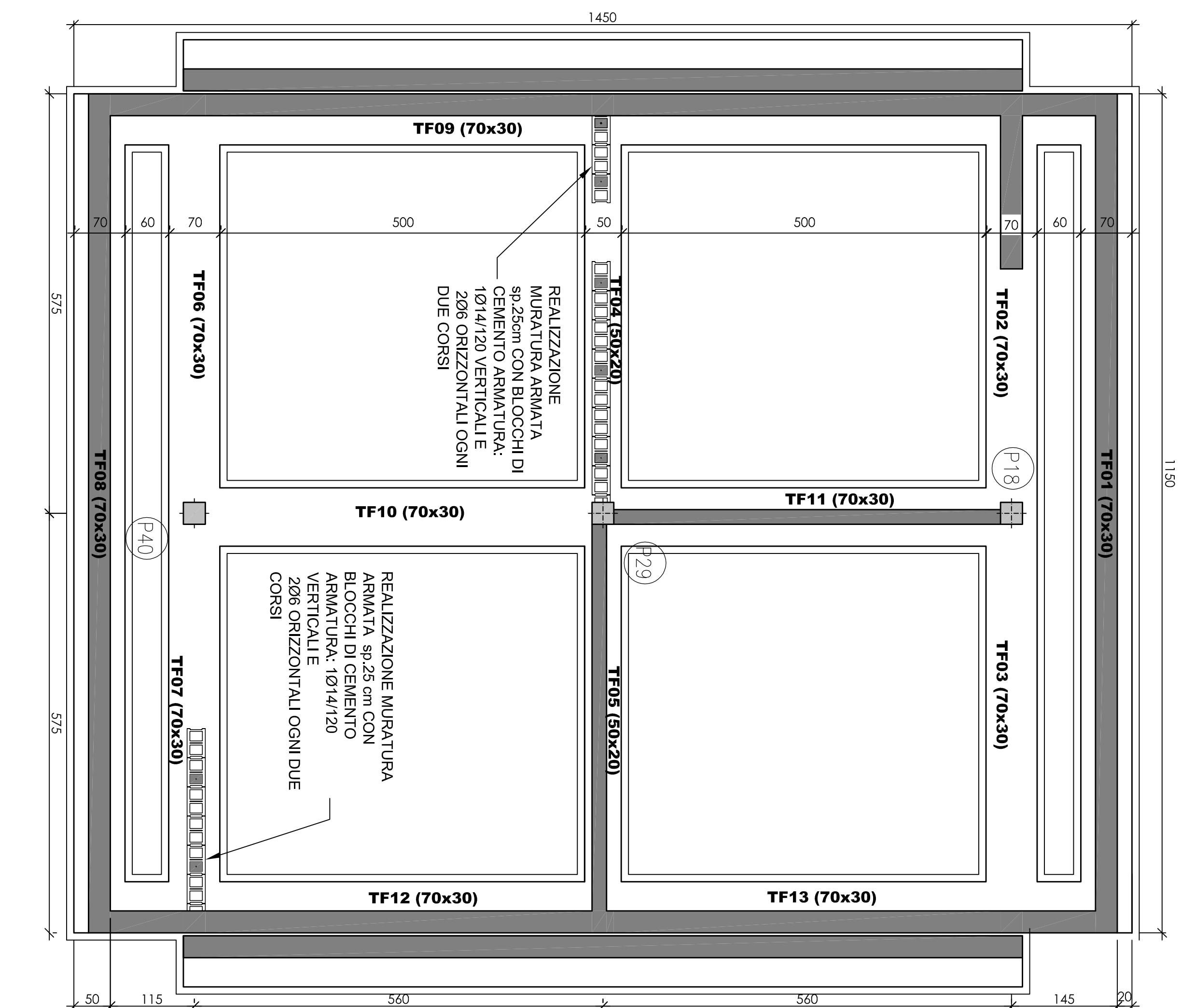
Scala 1:10



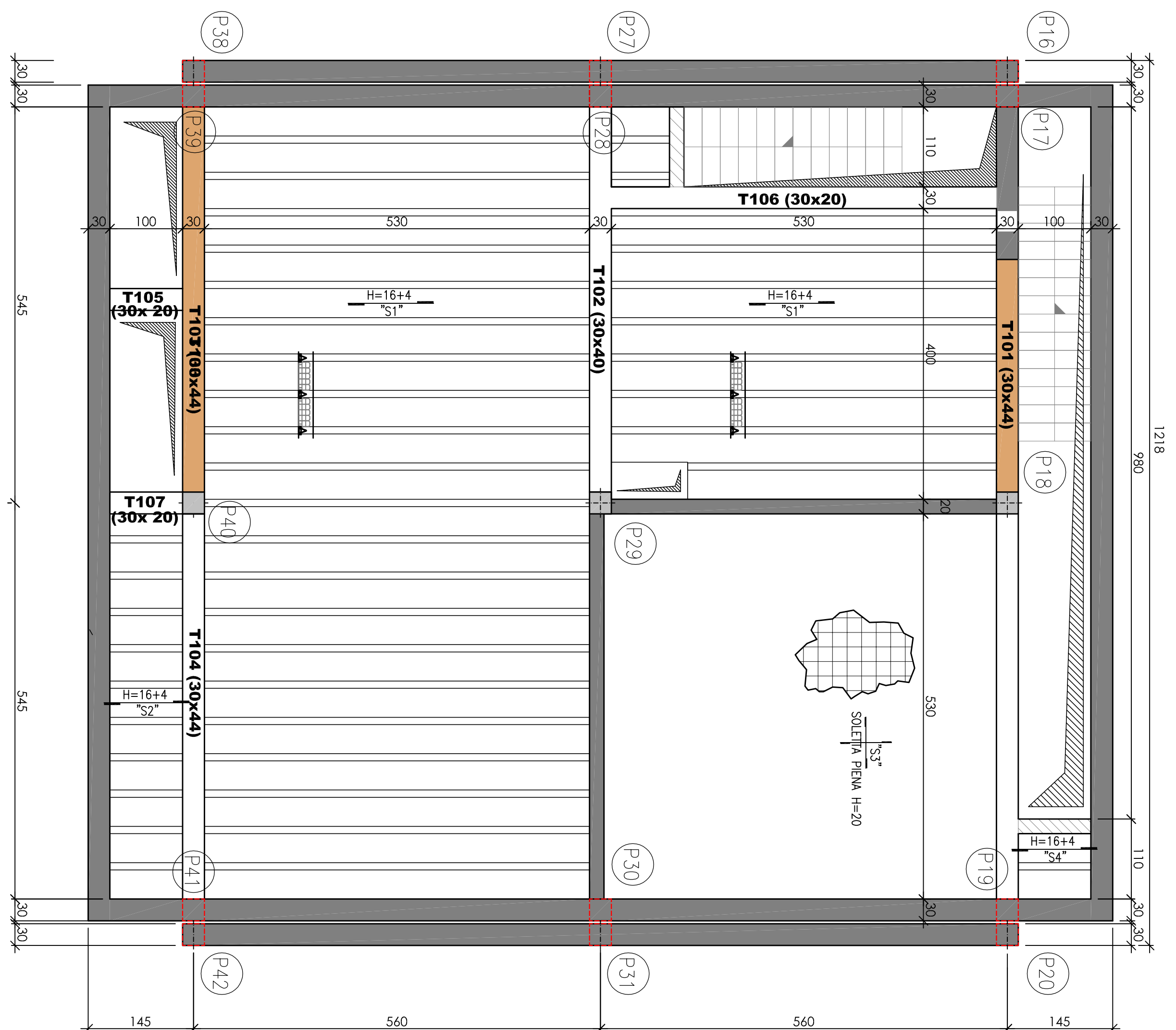
- LEGENDA RINFORZI "H"**
1. TRAVE CA (30x44)
 2. STAFFE ESISTENTI
 3. TASSELLI DI FISSAGGIO DI TIPO MECCANICO A TESTA SVASATA -PASSO 40cm
 4. STRATO DI RESINA EPOSSIDICA A BASSA VISCOSITA'
 5. PIASTRA IN ACCIAIO S275 300X3mm
 6. PIASTRA IN ACCIAIO S275 240X3mm
 7. PIASTRA IN ACCIAIO S275 440X3mm

LEGENDA	
	PILASTRI ESISTENTI
	PILASTRI SOV/RAPPOSTI
	MURI IN CA ESISTENTI
	MURATURE ARMATE
	RINFORZI TRAVI TIPO "H" - intradoso e laterali

Scala 1:50



Scala 1:50



COMUNE DI BANCHETTE

INTERVENTO DI MIGLIORAMENTO AI FINI ANTISISMICI
DELL'EDIFICIO DESTINATO A SCUOLA MATERNA

PROGETTO ESECUTIVO

Committente: Comune di Banchette

Elaborato : Consolidamento strutture in elevazione e solai corpo B

Scala: varia Data: Maggio 2017

Il Sindaco

Il Responsabile del Procedimento
Arch. Paolo Giordano

Il Progettista
Ing. Giuliano Gianotti

Collaborazione
Ing. Chiei Gamacchio Maurizio



L'impresa

TAV.

TAV.
7

Studio Tecnico Associato S.A.R.L. IN

Corso Marconi n.24 -Montalto Dora-Tel.0125/650210-studiosarin@studiosarin.it